



TÜRK BAYRAKLI GEMİLERİN PSC DENETİM ANALİZLERİ (PARİS MoU)





***Türkiye 2008 yılından itibaren Paris MoU **BEYAZ LİSTE**' de yer almaktadır.**



Riskli gemilerin denetim sıklığını artıran **Hedefleme Sistemi, **Önsörvey** ve **Programdışı Denetimler**, tutulan gemilere ve gemilerin işletmelerine yönelik **ilave ISM denetimleri**, uygulamaları ile Türk Bayraklı gemilerin emniyet standartlarını daha ileri seviyeye çıkarılması ve gemi tutulmalarının azaltılmasına çalışılmaktadır.**



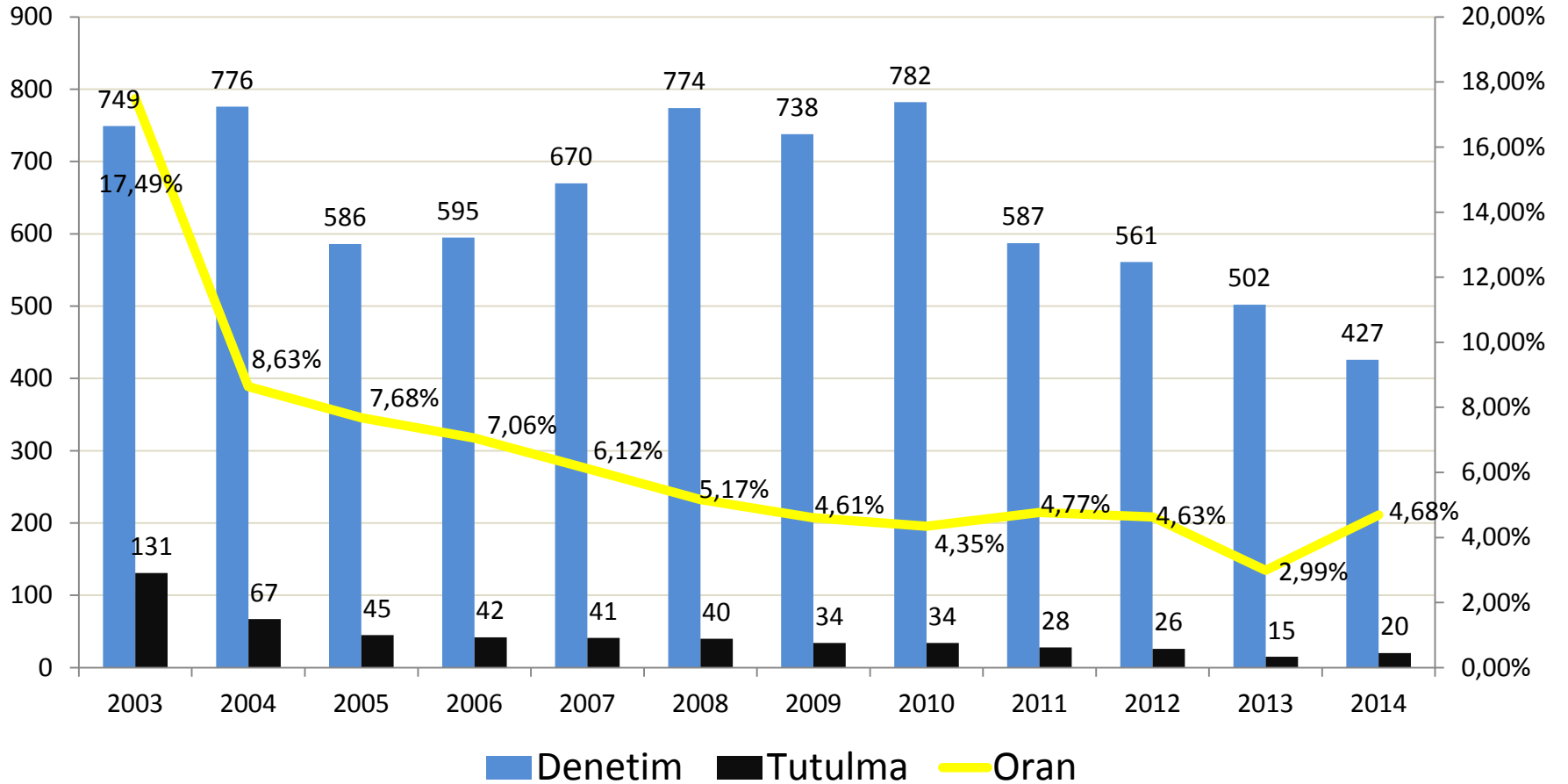
PARİS MoU KAPSAMINDA YAPILAN DENETİMLERDE TÜRK BAYRAKLI GEMİLERİN YILLARA GÖRE DENETİM TUTULMA ORANLARI



Yıl	Denetim Sayısı	Tutulma Sayısı	Tutulma Oranı (%)	Listedeki Durum
2003	749	131	17,49	KARA LİSTE
2004	776	67	8,63	KARA LİSTE
2005	586	45	7,68	KARA LİSTE
2006	595	42	7,06	GRİ LİSTE
2007	670	41	6,12	GRİ LİSTE
2008	774	40	5,17	BEYAZ LİSTE
2009	738	34	4,61	BEYAZ LİSTE
2010	782	34	4,35	BEYAZ LİSTE
2011	586	28	4,77	BEYAZ LİSTE
2012	561	26	4,63	BEYAZ LİSTE
2013	502	15	2,99	BEYAZ LİSTE
2014	427	20	4,68	BEYAZ LİSTE



PARİS MoU KAPSAMINDA TÜRK BAYRAKLI GEMİLERİN DENETİM-TUTULMALARI ANALİZİ





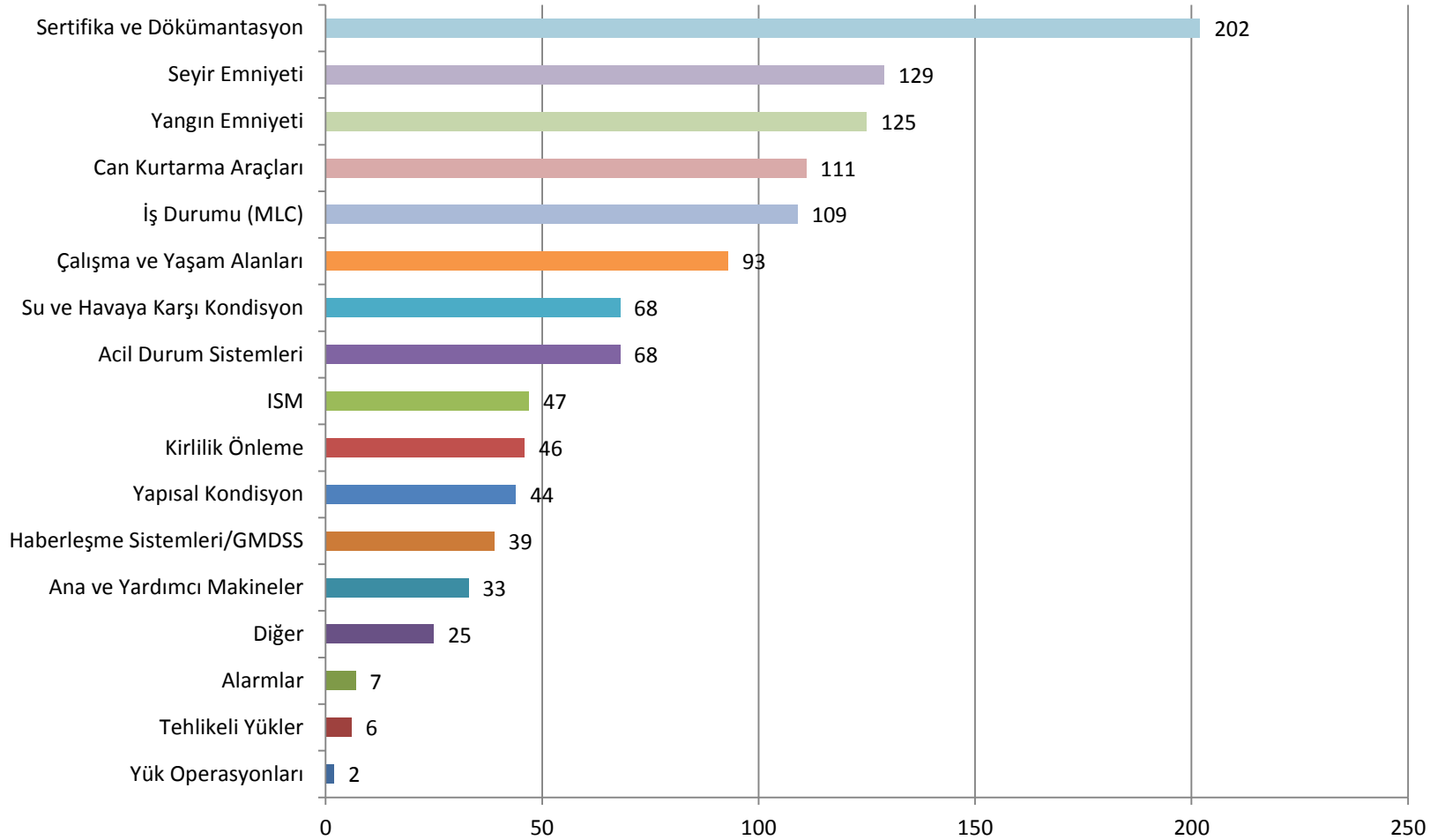
PARİS MoU KAPSAMINDA 2014 YILINDA TUTULAN TÜRK BAYRAKLI GEMİLERİN ÜLKELERE GÖRE DAĞILIMI



LİMAN DEVLETİ	TUTULMA SAYISI
İTALYA	8
YUNANİSTAN	5
İSPANYA	2
ROMANYA	2
BULGARİSTAN	1
İNGİLTERE	1
KANADA	1
TOPLAM	20

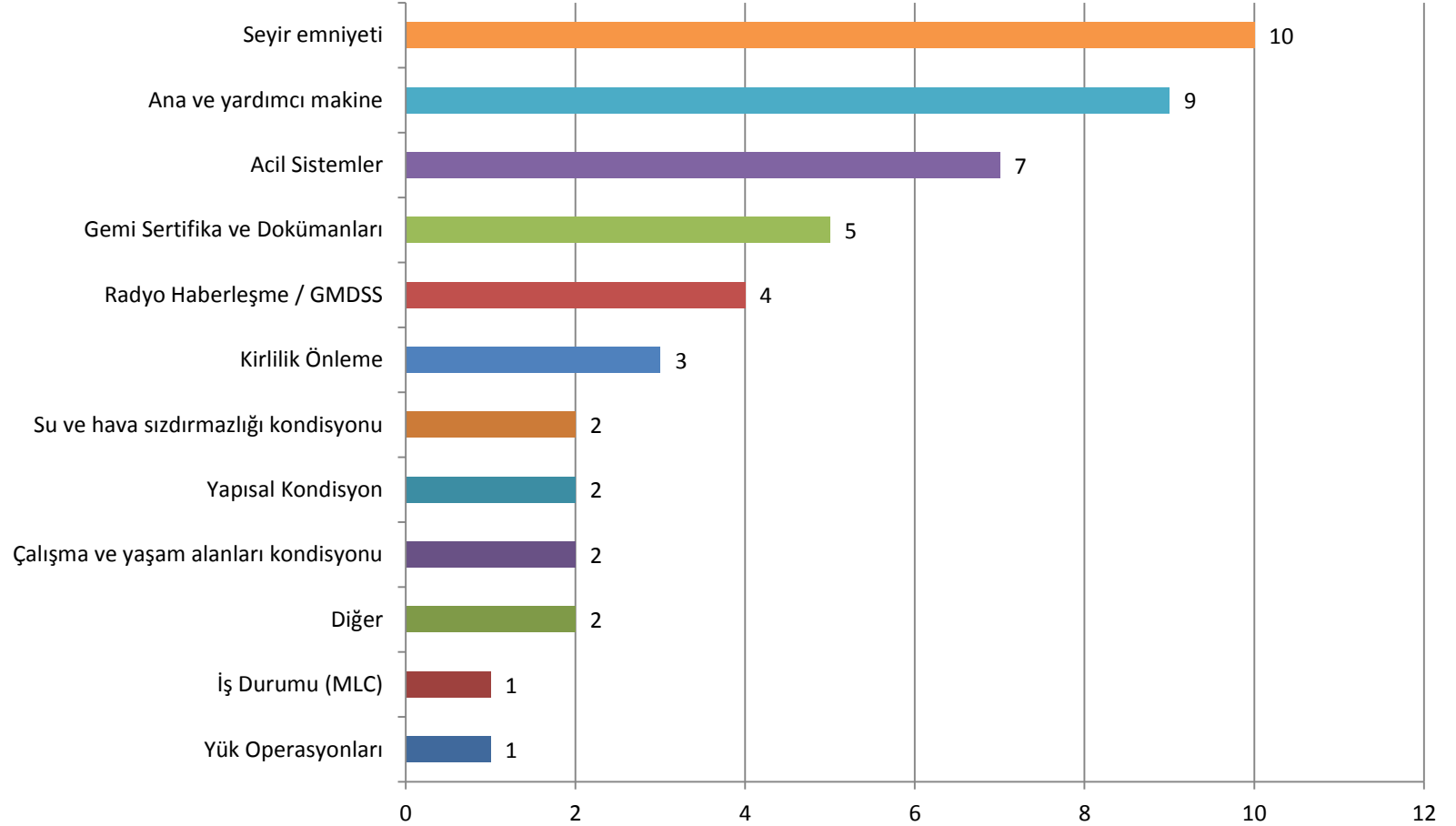


PARİS MoU KAPSAMINDA 2014 YILINDA DENETLENEN TÜRK BAYRAKLI GEMİLERDE TESPİT EDİLEN EKSİKLİKLERİN ANALİZİ



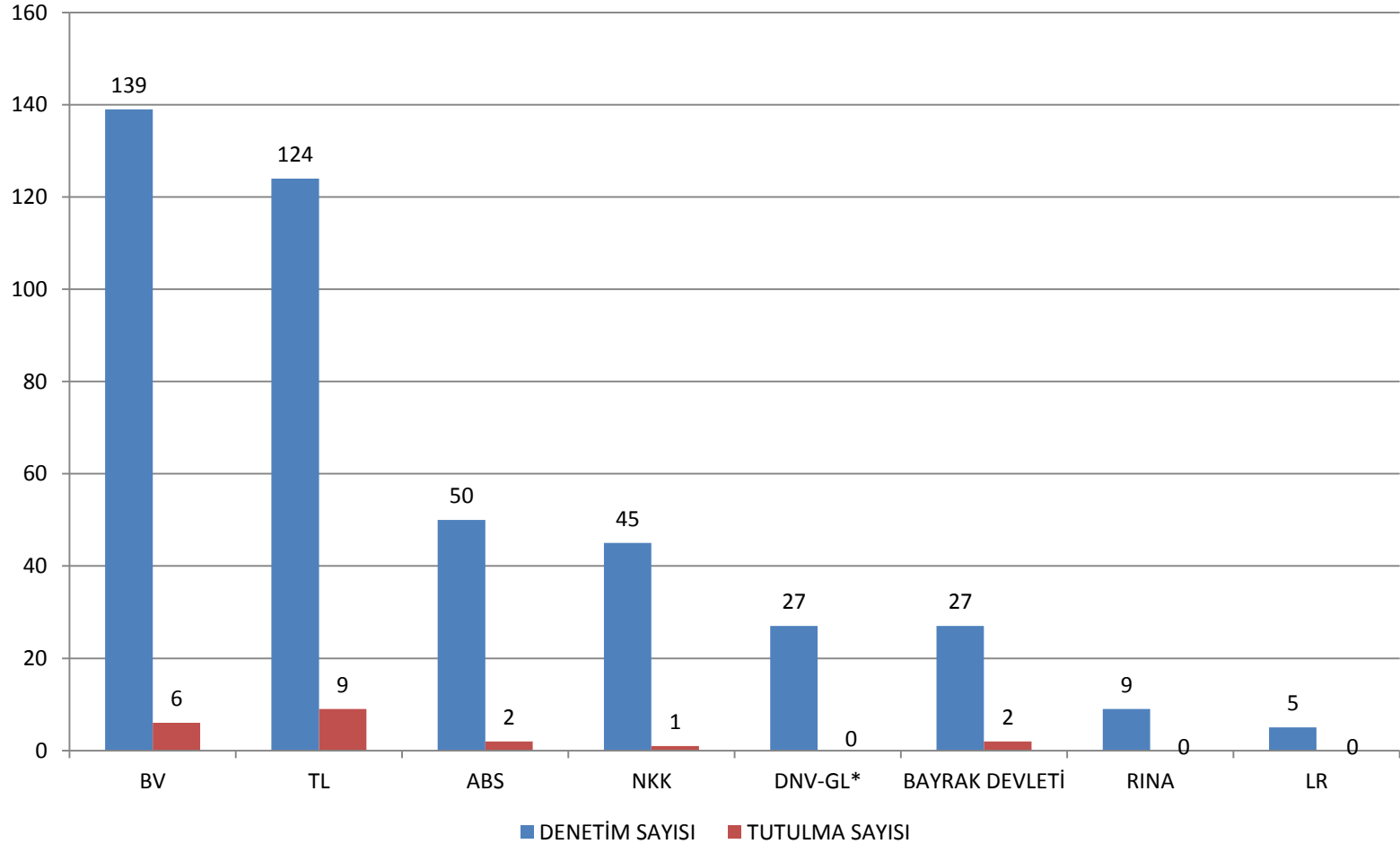


PARİS MoU KAPSAMINDA 2014 YILINDA TUTULAN TÜRK BAYRAKLI GEMİLERDE TESPİT EDİLEN TUTULMA MADDELERİ ANALİZİ





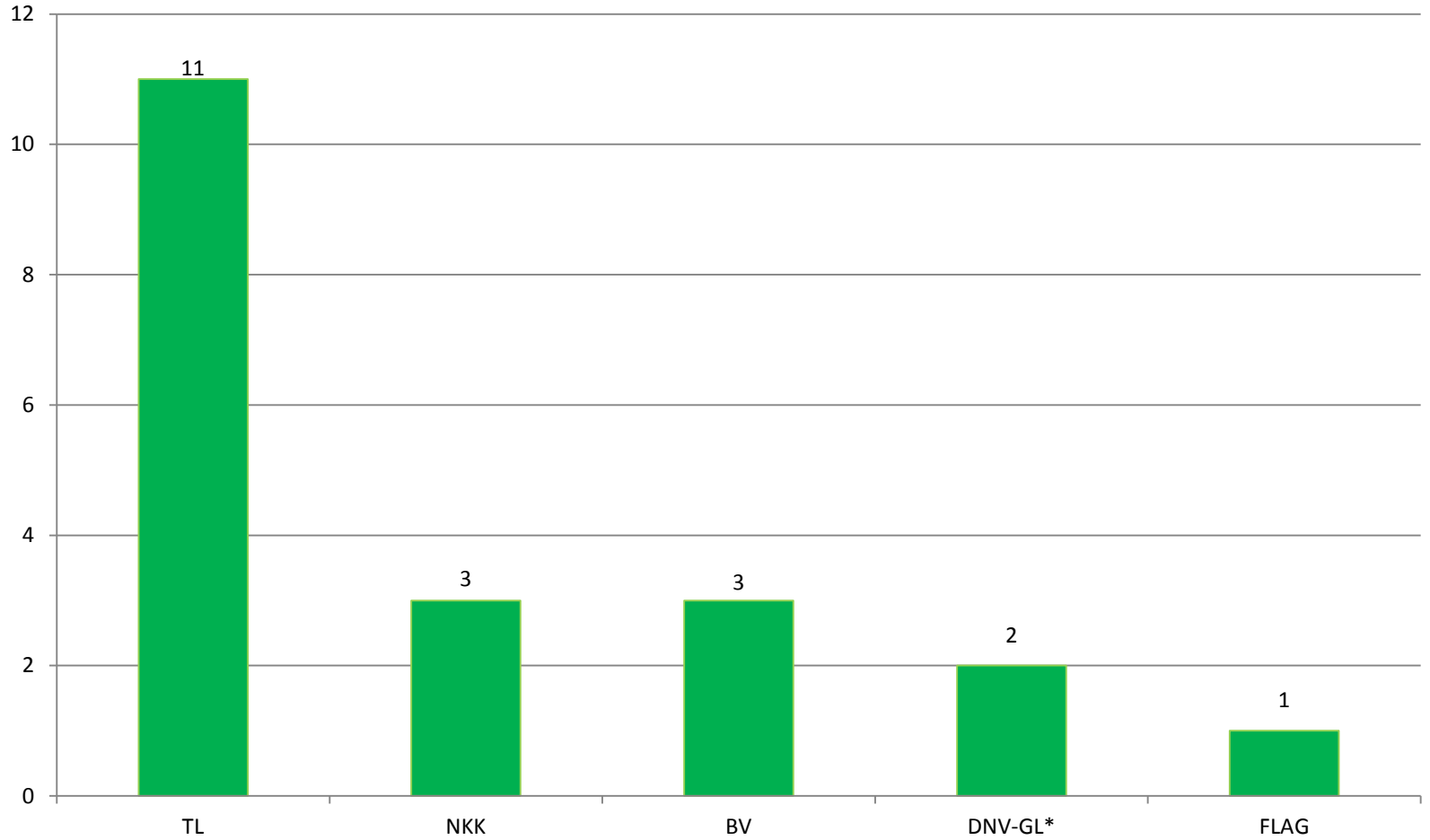
PARİS MoU KAPSAMINDA 2014 YILINDA DENETLENEN VE TUTULAN TÜRK BAYRAKLI GEMİLERİN KLAS KURULUŞLARINA GÖRE DAĞILIMI



*DNV ,GL VE DNV-GL KLASLI GEMİLERİN TAMAMI DNV-GL KLAS KURULUŞU OLARAK TANIMLANMIŞTIR.



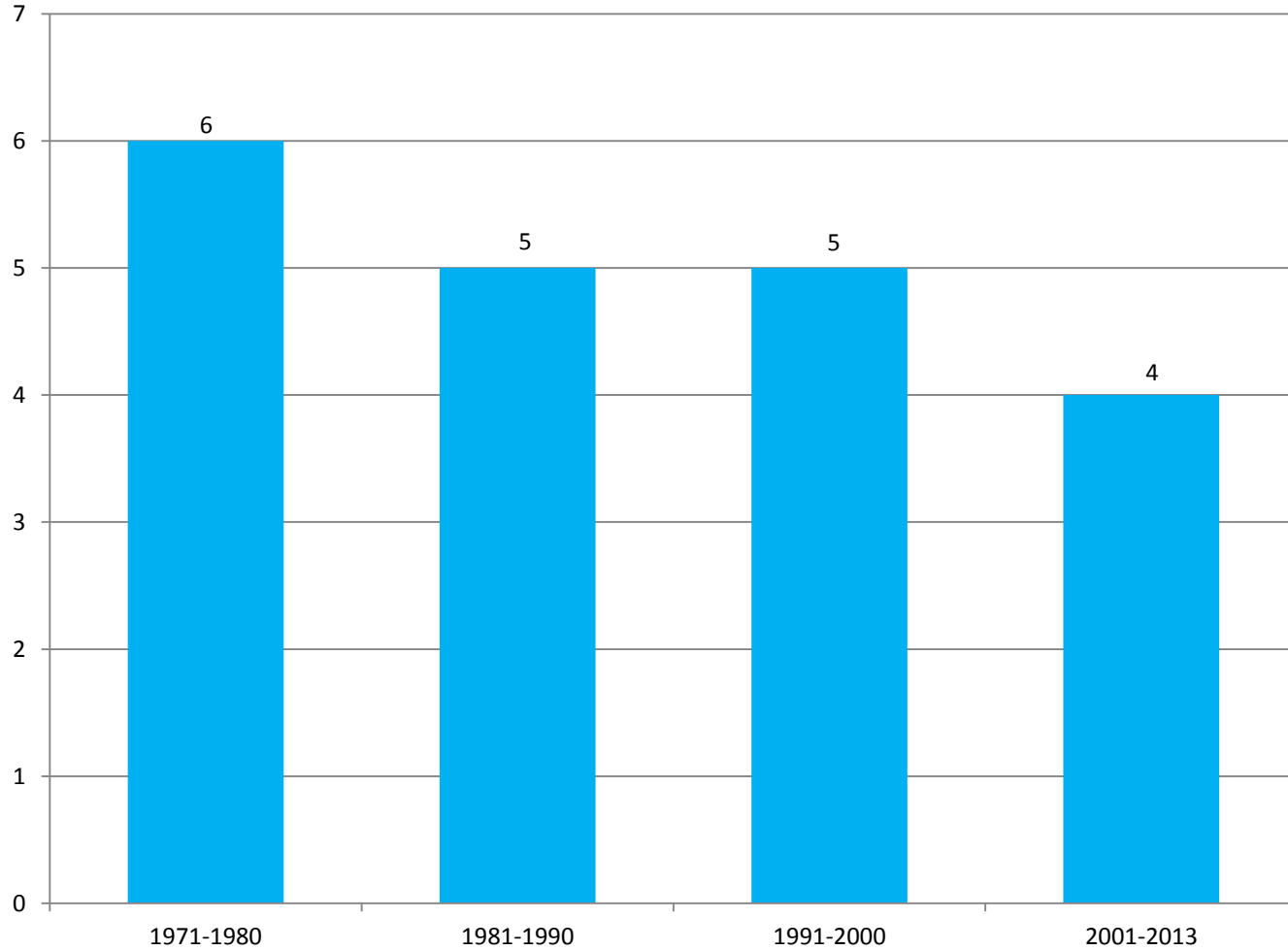
PARİS MoU KAPSAMINDA 2014 YILINDA TUTULAN TÜRK BAYRAKLI GEMİLERİN ISM (DoC) BELGELERİNİ ALDIKLARI KLAS KURULUŞLARI



*DNV ,GL VE DNV-GL KLASLI GEMİLERİN TAMAMI DNV-GL KLAS KURULUŞU OLARAK TANIMLANMIŞTIR.

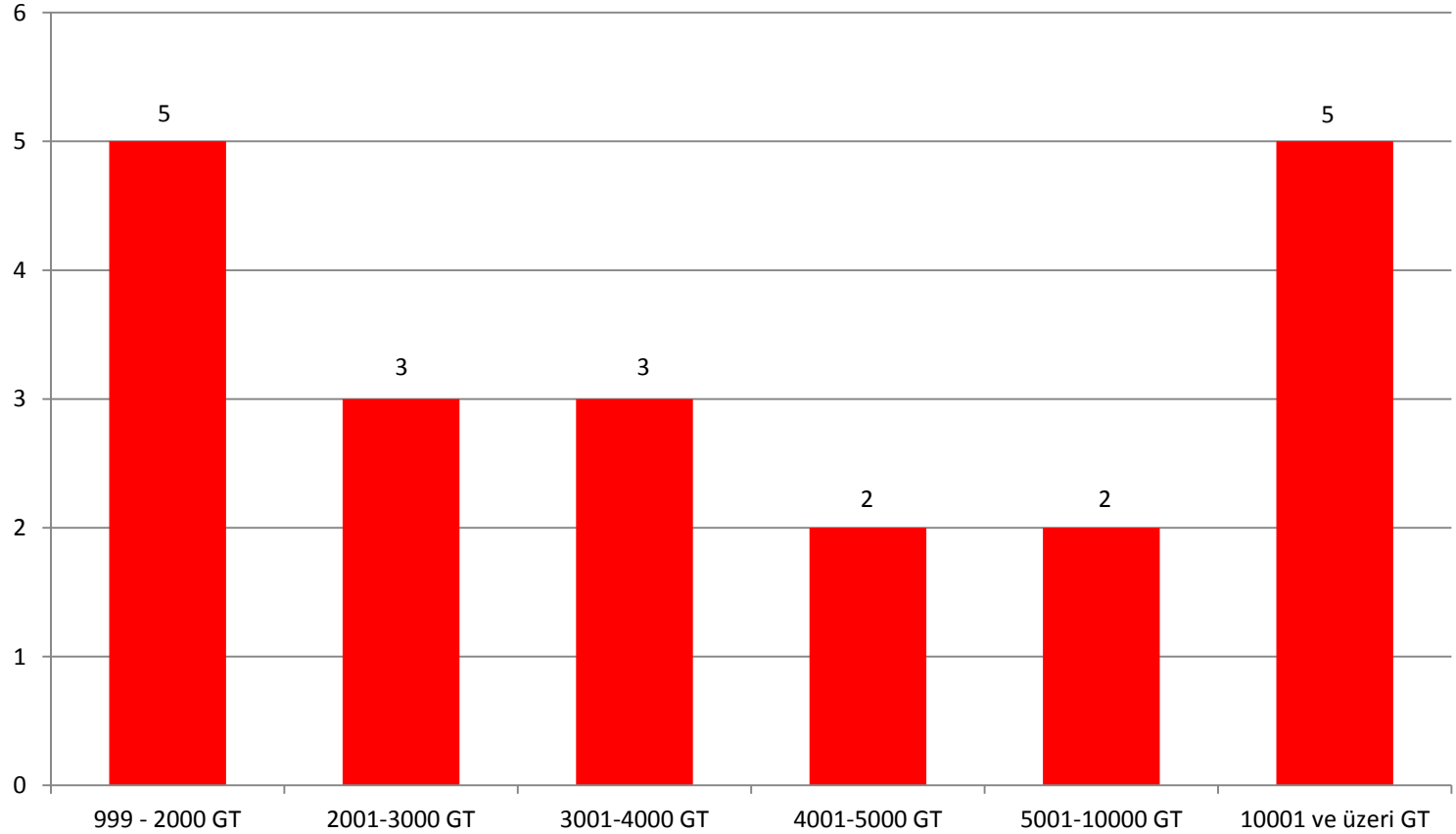


PARİS MOU KAPSAMINDA 2014 YILINDA TUTULAN TÜRK BAYRAKLI GEMİLERİN YAPIM YILLARINA GÖRE DAĞILIMI



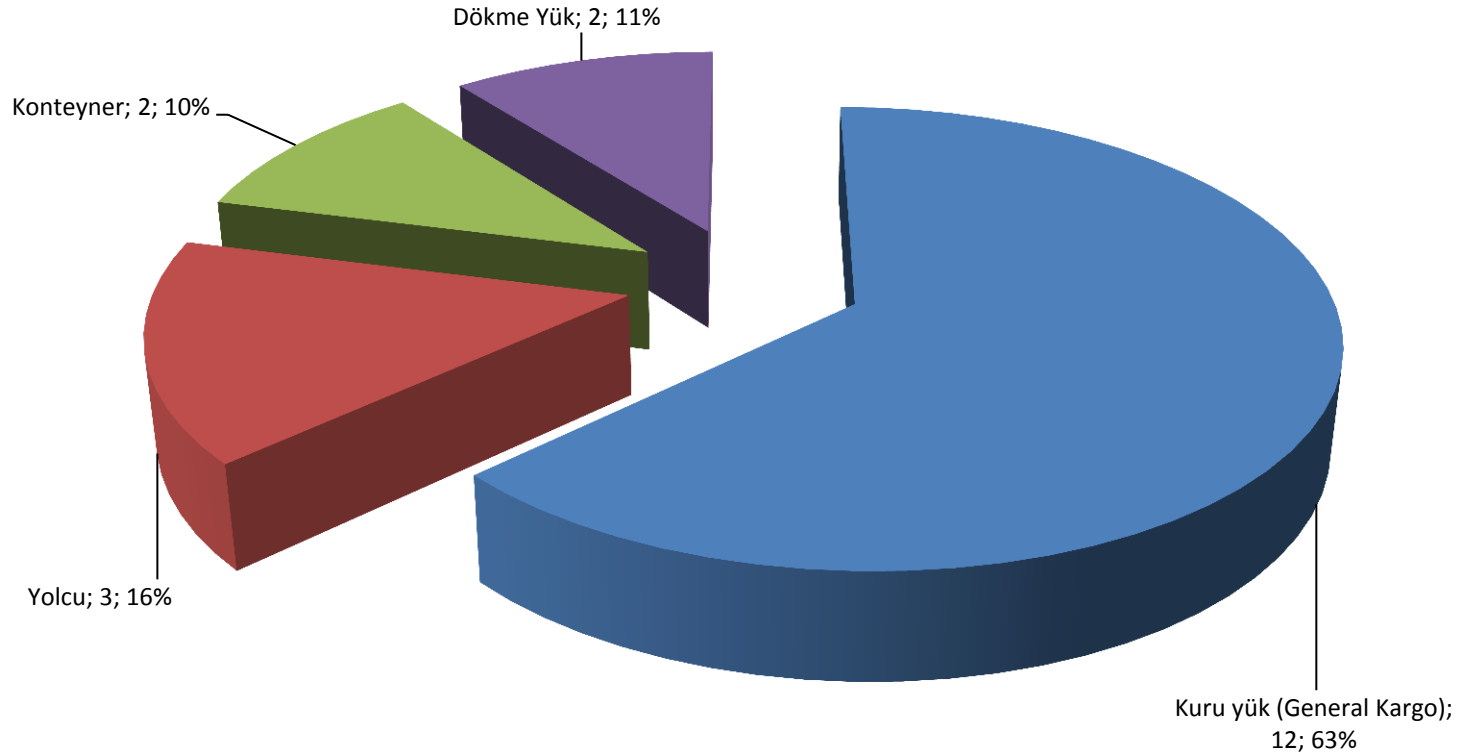


PARİS MOU KAPSAMINDA 2014 YILINDA TUTULAN TÜRK BAYRAKLI GEMİLERİN GROS TONAJLARINA GÖRE DAĞILIMI





PARİS MOU KAPSAMINDA 2014 YILINDA TUTULAN TÜRK BAYRAKLI GEMİLERİN TİPLERİNE GÖRE ANALİZİ



En fazla tutulma %63 olarak kuru yük gemilerinde yaşanmıştır.